

<b>Término Municipal</b>		<b>Fuente de información</b>
Código INE: 44080	Número de polígonos: 1	
<b>Capital de municipio</b>	Superficie: 20,97 Km <sup>2</sup>	Instituto Geográfico Nacional (IGN). Año 2003 ED 50 Coordenadas UTM Huso 30 Elipsoide Internacional Hayford 1924 Escala 1:50.000
	(* Perímetro: 19,62 Km)	
	Altitud: 499 (m.s.n.m.)	(*) Elaboración propia
	Coordenadas UTM X = 745.500 m. Y = 4.535.700 m.	

## Nomenclátor

### Relación de unidades poblacionales

Clasificación	Denominación	Población
<b>1.- Municipio</b>	<b>Codoñera (La)</b>	<b>374</b>
2.- Entidad singular	Codoñera (La)	374
3.- Núcleo	Codoñera (La)	374

Fuente: Nomenclator del Padrón municipal de habitantes, 1-1-2008. IAEST

## Medio ambiente

### Indicadores medioambientales

Indicador	Valor indicador	Unidad	Año	Fuente
<b>Clasificación medioambiental</b>				Ministerio de Agricultura.
Zona de clasificación del municipio	Desfavorecida		2008	
<b>Zonas protegidas</b>				Departamento de Medio Ambiente. Gobierno de Aragón.
Lugares de importancia comunitaria (LIC) <sup>1</sup>	1	Número		
Extensión de LIC	55,0	Hectáreas	2008	
Zonas de especial protección para las aves <sup>1</sup>	0	Número		
Extensión de ZEPA	0,0	Hectáreas	2008	
Espacios naturales protegidos (ENP) <sup>1</sup>	0	Número		
Extensión de los ENP	0,0	Hectáreas	2008	
<b>Agua</b>				
Edificios con abastecimiento público de agua corriente	98,9	% edificios	2001	Censo de población y viviendas.
Habitantes equivalentes de la/s estación/es depuradora/s	-	Personas	2008	IAEST.
Superficie regable en relación a la SAU	0,6	% superficie	1999	Censo agrario
<b>Contaminación y ruido</b>				Censo de población y viviendas.
Viviendas expuestas a contaminación o malos olores	0,0	% viviendas	2001	
Viviendas expuestas a ruidos exteriores	0,8	% viviendas	2001	
<b>Residuos</b>				
Contenedores de vidrio	2	Número	2007	ECOVIDRIO.
Vidrio doméstico recogido	6.440	Kg	2007	ECOVIDRIO.
Kg de vidrio doméstico recogido por habitante y año	17,8	Kg/hab	2007	ECOVIDRIO, IAEST.
Contenedores de pilas	1	Número	2007	Departamento de Medio Ambiente.
Pilas recogidas	53	Kg	2007	Departamento de Medio Ambiente.
Kg de pilas recogido por habitante y año	0,16	Kg/hab	2007	Departamento de Medio Ambiente.
Contenedores de papel	0	Número	2007	Departamento de Medio Ambiente.
<b>Riesgos naturales</b>				IAEST.
Incendios forestales, 2007	1	Número	2007	
Superficie forestal afectada en incendios, 2007	0,7	Hectáreas	2007	
Incendios forestales (1995 a 2006)	2	Número	1995-2006	
Superficie forestal afectada en incendios (1995 a 2006)	0,5	Hectáreas	1995-2006	
<b>Agricultura ecológica</b>				Comité Aragonés de Agricultura Ecológica.
Superficie total inscrita en agricultura ecológica	11,1	Hectáreas	2007	
Superficie calificada en agricultura ecológica	1,6	Hectáreas	2007	
Superficie calificada en reconversión	9,5	Hectáreas	2007	
Superficie calificada en primer año en prácticas	0,0	Hectáreas	2007	

<sup>1</sup>La superficie de ENP, LIC o ZEPA puede repartirse entre más de una comarca o provincia.

## Indicadores medioambientales

(continuación)

Indicador	Valor indicador	Unidad	Año	Fuente
Tipo de combustible usado en viviendas con calefacción				Censo de población y viviendas.
Gas	0,8	% viviendas	2001	
Electricidad	7,0	% viviendas	2001	
Petróleo o derivados	44,2	% viviendas	2001	
Madera	45,7	% viviendas	2001	
Carbón o derivados	0,0	% viviendas	2001	

## Usos del suelo

Usos	Hectáreas	%
Superficies artificiales	12,3	0,6
Zonas agrícolas	1.161,2	55,4
Zonas forestales con vegetación natural y espacios abiertos	923,2	44,0
Zonas húmedas	0,0	0,0
Superficies de agua	0,0	0,0

Fuente: CORINE, Land cover 2000. Instituto Geográfico Nacional.

## Infraestructuras

Indicador	Valor indicador	Unidad	Año	Fuente
<b>Agua</b>				IAEST
Estaciones depuradoras de aguas residuales	0	Número	2008	
Fuentes de agua mineromedicinales	0	Número	2006	
<b>Sanidad</b>				IAEST
Farmacias	1	Número	2008	
<b>Cultura</b>				
Bibliotecas				Encuesta de Bibliotecas. INE-IAEST
Central de CCAA	0	Número	2006	
Públicas	1	Número	2006	
No especializadas	0	Número	2006	
Instituciones de enseñanza superior	0	Número	2006	
Especializadas	0	Número	2006	
<b>Sociales</b>				
Servicios sociales de base	0	Número	2007	Guía de Recursos Sociales. Dpto. de Servicios Sociales y Familia.
Residencias para mayores	0	nº de residencias	2007	
Plazas para mayores en residencias	0	nº de plazas	2007	
Plazas concertadas	0	nº de plazas	2007	
<b>Instalaciones deportivas</b>				
Áreas de actividad terrestre	1	nº instalaciones	2005	Censo Nacional de Instalaciones Deportivas. Consejo Superior de Deportes.
Espacios pequeños y no reglamentarios	2	nº instalaciones	2005	
Piscinas aire libre	1	nº instalaciones	2005	
Pistas polideportivas	1	nº instalaciones	2005	

## Vivienda

Viviendas según tipo		Viviendas familiares principales según régimen de tenencia		Viviendas convencionales según superficie útil	
	Viviendas	Régimen	Viviendas	Superficie (m <sup>2</sup> )	Viviendas
<b>Total</b>	<b>291</b>				
<b>Familiares</b>	<b>291</b>	En propiedad	113	Hasta 45 m <sup>2</sup>	0
Principales	129	En alquiler	6	46-60 m <sup>2</sup>	11
Convencional	129	Otra forma	10	61-75 m <sup>2</sup>	10
Alojamientos	0			76-90 m <sup>2</sup>	31
No principales	162			91-105 m <sup>2</sup>	15
Secundarias	113			106-120 m <sup>2</sup>	39
Vacías	49			121-150 m <sup>2</sup>	15
Otro tipo	0			Más de 150 m <sup>2</sup>	8
<b>Colectivas</b>	<b>0</b>				
		Segunda residencia			
		Porcentaje de hogares que disponen de segunda residencia	17,83%		

Fuente: Censo de población y viviendas, 2001. INE-IAEST.

## Licencias municipales de obra

Licencias municipales de obra según tipo. Años 2001 a 2007.

unidad: número de licencias

Año	Nueva planta		Rehabilitación en Edificios					Rehabilitación en locales	Demolición total exclusivamente
	Total	Total	Con demolición previa	Sin demolición	Total	Demolición parcial previa	Sin demolición		
2001	<i>Información incompleta</i>								
2002	2	1	0	1	0	0	0	0	1
2003	4	1	0	1	3	1	2	0	0
2004	<i>Información incompleta</i>								
2005	5	3	0	3	1	1	0	0	1
2006	1	1	0	1	0	0	0	0	0
2007	<i>Información incompleta</i>								

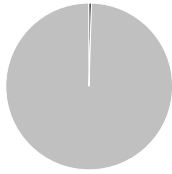
Edificios, superficie y viviendas según tipo de obra. Años 2001 a 2007.

Año	Edificios de nueva planta			Obras de rehabilitación			Obras de demolición				
	Edificios a construir		No residencial	Superficie a construir (m <sup>2</sup> )		No residencial	Viviendas		Viviendas		
	Total	Residencial		Total	Residencial		Edificios	Viviendas	Edificios	Viviendas	
2001	<i>Información incompleta</i>										
2002	1	1	0	232	232	0	1	0	0	1	1
2003	1	0	1	167	0	167	0	3	1	0	0
2004	1	1	0	199	199	0	1	0	0	0	0
2005	3	3	0	1.242	1.242	0	3	1	0	1	1
2006	1	1	0	472	472	0	3	0	0	0	0
2007	<i>Información incompleta</i>										

Fuente: Estadística de Licencias de Obra. Ministerio de Fomento.

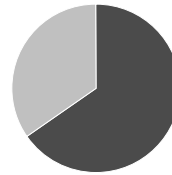
## Catastro

### Superficies catastrales



Tipo	Hectáreas	%
Urbana	10,9	0,6
Rústica	1.947,0	99,4

### Parcelas urbanas



Tipo	Hectáreas	%
Edificadas	7,1	65,3
Solares	3,8	34,7

### Suelo urbano

	Valor	%
Año última revisión	2007	
Número de titulares	464	
Parcelas urbanas		
Unidades	581	
Superficie	10,9	
Bienes inmuebles	590	
Valor catastral (miles de €)		
Total	16.396	
De la construcción	8.622	52,6
Del suelo	7.774	47,4
Propietarios de parcelas edificadas		
Suelo y construcción mismo propietario	466	99,1
Coproiedad	4	0,9
Otras	0	0,0

### Antigüedad de los edificios

Año de construcción	Edificios	%
< 1950	312	65,5
1950-1960	3	0,6
1960-1970	16	3,4
1970-1980	28	5,9
1980-1990	72	15,1
1990-2000	27	5,7
>= 2000	18	3,8
Sin definir	0	0,0

### Suelo rústico

Año última revisión	2001
Número de titulares	548
Número de parcelas	3.462
Número de subparcelas	3.917
Superficie total (hectáreas)	1.947,0
Valor catastral (miles de euros)	1.364

### Parcelas urbanas según superficie

	Solares	Parcelas edificadas
Menos de 100 m <sup>2</sup>	49	253
De 100 a 500 m <sup>2</sup>	52	201
De 500 a 1.000 m <sup>2</sup>	8	10
De 1.000 a 10.000 m <sup>2</sup>	1	6
Más de 10.000 m <sup>2</sup>	1	0

### Unidades urbanas según uso

	Nº unidades	Valor total (miles de €)
Residencial	<b>399</b>	<b>11.841</b>
Otros usos	<b>191</b>	<b>3.622</b>
Almacén, Estac.	2	-
Comercial	0	0
Cultural	0	0
Ocio, Hostelería	1	-
Industrial	71	1.703
Deportivo	1	-
Suelo vacante	113	1.919
Oficinas	0	0
Edif. Singular	2	-
Religioso	1	-
Espectáculos	0	0
Sanidad, Benefic.	0	0

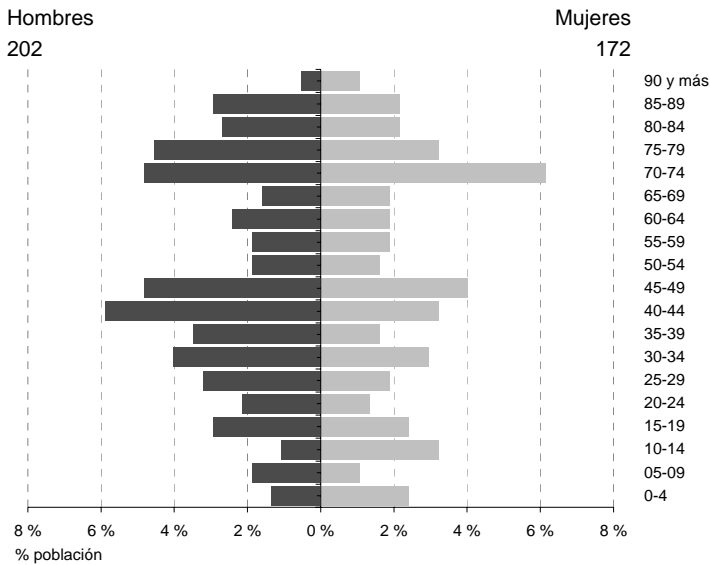
### Impuesto de Bienes Inmuebles (I.B.I). Año 2007

	Urbana	Rústica
Número de recibos	586	535
Base imponible (miles de euros)	16.036	1.338
Base liquidable (miles de euros)	6.755	861
Cuota íntegra (euros)	30.398	5.594
Cuota líquida (euros)	30.398	5.594

Fuente: Ministerio de Economía. Dirección General del Catastro. Año 2008.

## Población y hogares

### Estructura de población



Indicadores demográficos	Municipio	Aragón
Población de 65 y más años	33,7%	19,8%
Edad media	49,1	42,9
Tasa global de dependencia	80,7	48,9
Tasa de feminidad	85,1	99,7
Extranjeros	9,6%	11,7%

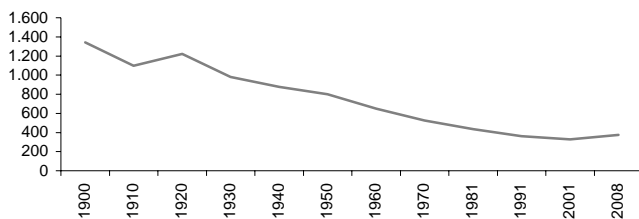
Pob. 65 y más (Pob.  $\geq 65$  / Pob. Total) x 100  
 TG. dependencia (Pob.  $\leq 14$  + Pob.  $\geq 65$  / Pob. de 15 a 64) x 100  
 Feminidad (Pob. Total mujeres / Pob. Total hombres) x 100  
 Extranjeros (Pob. Extranjera / Pob. Total) x 100

Fuente: Padrón municipal de habitantes a 1-1-2008. INE-IAEST.

### Evolución de la población

Año	Población
1991	363
2001	329
2005	337
2006	351
2007	361
2008	374

Fuente: Censos de población de 1900 a 2001. Padrón municipal de habitantes de 2004 a 2008. INE-IAEST.



### Extranjeros según nacionalidad.

	Extranjeros	%	Nacionalidades más frecuentes
<b>Total</b>	<b>36</b>	<b>100,0</b>	
<b>Europa</b>	<b>27</b>	<b>75,0</b>	Rumanía 26
UE27	27	75,0	Marruecos 9
Resto de Europa	0	0,0	Portugal 1
<b>América</b>	<b>0</b>	<b>0,0</b>	
América del Norte	0	0,0	
Iberoamérica	0	0,0	
<b>África</b>	<b>9</b>	<b>25,0</b>	
Magreb	9	25,0	
Resto de África	0	0,0	
<b>Asia</b>	<b>0</b>	<b>0,0</b>	
<b>Oceanía</b>	<b>0</b>	<b>0,0</b>	
<b>Apátridas, no consta</b>	<b>0</b>	<b>0,0</b>	

Fuente: Padrón municipal de habitantes a 1-1-2008. INE-IAEST

### Estructura de los hogares

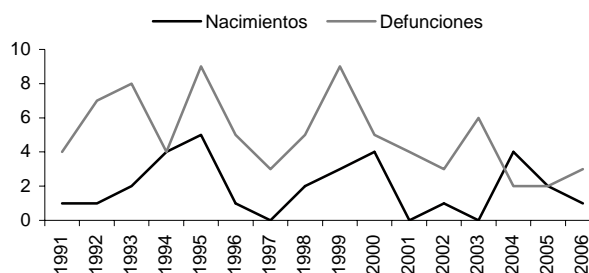
	Hogares
<b>Total</b>	<b>129</b>
<b>Un adulto</b>	<b>36</b>
Una mujer de 16 a 64 años	3
Un hombre de 16 a 64 años	8
Una mujer de 65 o más años	13
Un hombre de 65 o más años	10
Una mujer adulta con uno o más menores	1
Un hombre adulto con uno o más menores	1
<b>Dos adultos</b>	<b>55</b>
Dos adultos de 16 a 64 años, sin menores	9
Uno al menos de 65 años o más, sin menores	29
Dos adultos y un menor	3
Dos adultos y dos menores	13
Dos adultos y tres o más menores	1
<b>Tres adultos</b>	<b>21</b>
Dos adultos de 35 años o más, uno de 16 a 34 años, sin menores	4
Dos adultos de 35 años o más, uno de 16 a 34 años y un menor	3
Dos adultos de 35 años o más, uno de 16 a 34 y dos o más menores	1
Otro hogar de tres adultos, con o sin menores	13
<b>Cuatro adultos</b>	<b>12</b>
Dos adultos de 35 años o más, dos de 16 a 34 años, sin menores	6
Dos adultos de 35 años o más, dos de 16 a 34 años y un menor	1
Dos adultos de 35 años o más, dos de 16 a 34 años y dos o más menores	0
Otro hogar de cuatro adultos, con o sin menores	5
<b>Cinco o más adultos</b>	<b>5</b>
Cinco o más adultos, con o sin menores	5

Fuente: Censos de población y viviendas, 2001. INE-IAEST.

## Movimiento natural de la población

### Evolución

	1991	1996	2001	2006
Nacimientos	1	1	0	1
Defunciones	4	5	4	3
Crecimiento vegetativo	-3	-4	-4	-2
Matrimonios	1	0	1	2
Inmigraciones	8	0	2	36
Emigraciones	3	4	10	14
Saldo migratorio	5	-4	-8	22



### Tasas

#### Promedios quinquenales

	Municipio			Aragón		
	1992-1996	1997-2001	2002-2006	1992-1996	1997-2001	2002-2006
Tasa bruta de natalidad (‰)	7,2	5,3	4,7	8,1	8,1	9,0
Tasa bruta de mortalidad (‰)	18,4	15,3	9,3	10,2	10,7	10,6
Tasa bruta de nupcialidad (‰)	0,6	1,8	5,8	4,7	4,8	4,6

Fuente: Movimiento natural de población. INE-IAEST.

Tasa bruta de natalidad = Número de nacimientos por cada mil habitantes.

Tasa bruta de mortalidad = Número de muertes por cada mil habitantes.

Tasa bruta de nupcialidad = Número de matrimonios por cada mil habitantes.

## Movilidad

### Trabajadores y estudiantes, según lugar de trabajo o estudio.

Descripción	Trabajadores		Estudiantes	
	Personas	%	Personas	%
<b>Total</b>	<b>125</b>	<b>100,0</b>	<b>13</b>	<b>100,0</b>
En su propio domicilio	4	3,2	0	0,0
En varios municipios (viajante, conductor,)	10	8,0	0	0,0
En el mismo municipio en que reside	86	68,8	0	0,0
En otro municipio	25	20,0	13	100,0
En otro país	0	0,0	0	0,0

#### Trabajadores. Principales destinos.

Municipio destino	Personas
Alcañiz	11
Torrevelilla	5
Valderrobres	3
Zaragoza	2
Barcelona	1
Teruel	1
Torrecilla de Alcañiz	1
Valjunquera	1

#### Estudiantes. Principales destinos.

Municipio destino	Personas
Alcañiz	8
Zaragoza	3
Barcelona	2

Fuente: Censos de población y viviendas. 2001.

## Enseñanza no universitaria

Curso 2007-2008 por titularidad	Total	Pública	Privada	Alumnado extranjero por curso				
				03-04	04-05	05-06	06-07	07-08
Centros	1	1	0					
Profesores	1	1	0					
Alumnos	7	7	0					
				% de alumnado extranjero sobre total de alumnos				
				-	-	-	-	14,3%

Tiene un aula perteneciente al C.R.A. del Mezquín situado en Castelserás

Fuente: Estadística de la enseñanza no universitaria. IAEST.

## Mercado de trabajo

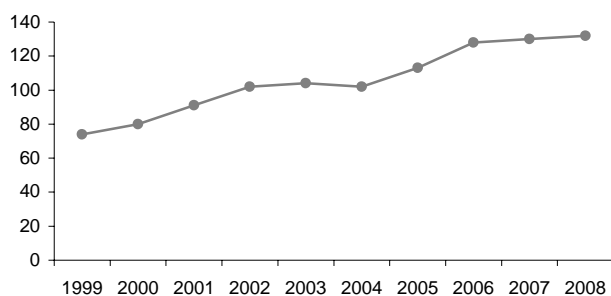
### Afiliados a la Seguridad Social

Unidad: Media anual

	2004		2005		2006		2007		2008	
	Afiliados	%	Afiliados	%	Afiliados	%	Afiliados	%	Afiliados	%
<b>Total</b>	<b>102</b>	<b>100,0</b>	<b>113</b>	<b>100,0</b>	<b>128</b>	<b>100,0</b>	<b>130</b>	<b>100,0</b>	<b>132</b>	<b>100,0</b>
Agricultura	61	59,8	62	54,9	66	51,6	63	48,8	60	45,1
Construcción	13	12,7	15	13,3	22	17,2	26	19,7	28	21,1
Industria	9	8,8	10	8,8	11	8,6	12	8,9	12	8,9
Servicios	19	18,6	26	23,0	29	22,7	29	22,7	33	24,9
Sin clasificar	0	0,0	0	0,0	0	0,0	0	0,0	0	0,0

Fuente: Tesorería General de la Seguridad Social. Explotación: Instituto Aragonés de Estadística (IAEST).

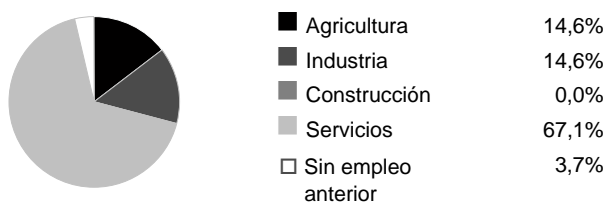
### Evolución del número total de afiliados a la Seguridad Social.



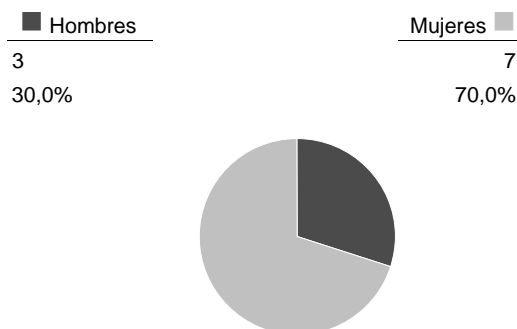
## Paro registrado

Unidad: media anual

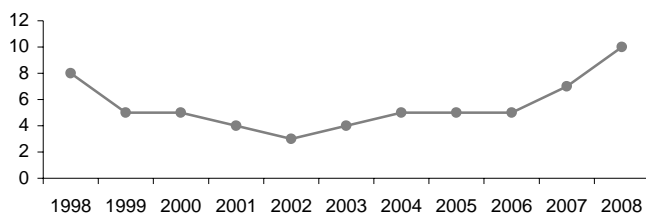
Distribución según sector de actividad. Año 2008.



Distribución del paro registrado por sexo y edad. Año 2008.



Evolución del paro registrado medio anual



Fuente: Instituto Aragonés de Empleo. Explotación: Instituto Aragonés de Estadística

## Economía

### Agricultura

Explotaciones	
Número de explotaciones	67
% explotaciones cuyo titular es persona física	98,5%

Explotación según superficie	Número
Nº explotaciones sin tierras	0
Nº explotaciones de menos de 5 has	23
Nº explotaciones de 5 a 50 has.	41
Nº explotaciones de 50 has o más	3

Unidades ganaderas	
Nº de unidades ganaderas	2.721
Nº de cabezas de ganado Bovino	0
Nº de cabezas de ganado Ovino	2.057
Nº de cabezas de ganado Caprino	193
Nº de cabezas de ganado Porcino	8.605
Nº de cabezas de ganado Equino	1
Miles de aves	24,2
Nº de cabezas de Conejas madres	47

Fuente: Censo agrario, 1999. INE-IAEST.

### Oferta turística

	Establecimientos	Plazas
Hoteles, hostales y similares	0	0
Viviendas de turismo rural	0	
Alojamiento Aire libre <sup>1</sup>	0	0
Apartamentos turísticos	1	

Fuente: IAEST según guía de Servicios Turísticos de Aragón, 2005. Gobierno de Aragón.

<sup>1</sup>Alojamiento Aire libre: Campings y Áreas de Acampada.

Superficie agrícola utilizada (SAU)	
SAU (hectáreas)	912,4
% de SAU sobre superficie total del municipio	43,4%

Superficie agrícola según tipo de riego	Hectáreas
Superficie regada	5,8
Superficie regada por aspersión	0,0
Superficie regada por riego localizado	0,2
Superficie regada por gravedad	5,5
Superficie regada por otros métodos	0,1

Usos de la tierra (has.)	Total	Secano	Regadío
Cultivos herbáceos	153,3	147,9	5,4
Cultivos frutales	266,7	266,7	0,0
Cultivo olivar	481,2	480,8	0,4
Cultivo viñedo	5,6	5,6	0,0
Otros cultivos	0,0	0,0	0,0

Unidades de trabajo	
Unidades de trabajo	75
Unidades de trabajo que son asalariados	1
Unidades de trabajo que son mano de obra familiar	74

### Establecimientos de entidades financieras

Establecimientos	Número
Total oficinas	1
Bancos	0
Cajas de ahorro	0
Cooperativa de crédito	1

### Ratios

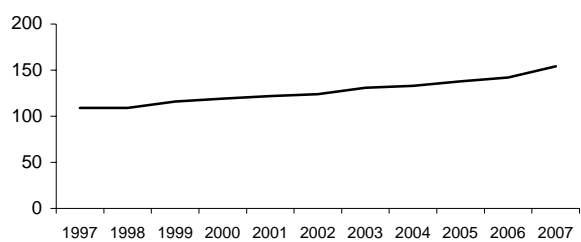
Habitantes por oficina	361
Oficinas por km <sup>2</sup>	0,05

Fuente: IAEST según Centro de Cooperación Interbancaria. Oficinas a diciembre de 2006.

Parque de vehículos. Año 2007

	Vehículos
<b>Total</b>	<b>331</b>
Turismos	154
Motocicletas	13
Camiones y furgonetas	108
Autobuses	0
Tractores industriales	1
Otros vehículos	22
Ciclomotores	33

Evolución de turismos



Fuente: Dirección General de Tráfico.

## Resultados electorales

### Elecciones municipales, 2007.

Participación	Votos	%
Electores	315	
Votantes	272	86,3%
Abstenciones	43	13,7%
Votos blancos	5	
Votos nulos	4	

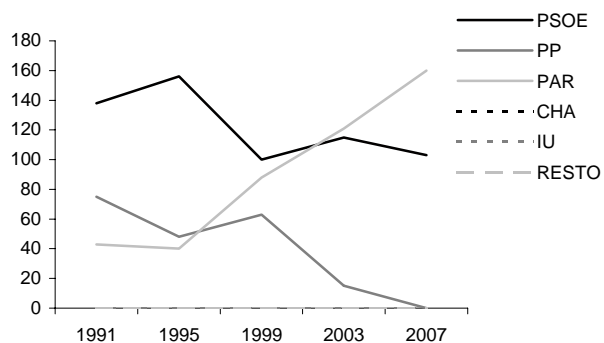
Candidaturas	Votos	%	Concejales
PAR	160	60,8%	4
PSOE	103	39,2%	3

### Elecciones a Cortes de Aragón, 2007.

Participación	Votos	%
Electores	289	
Votantes	265	91,7%
Abstenciones	24	8,3%
Votos blancos	6	
Votos nulos	0	

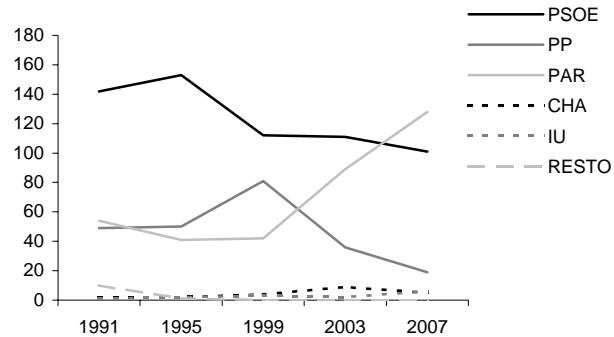
Candidaturas	Votos	%
PAR	128	49,4%
PSOE	101	39,0%
PP	19	7,3%
IU	6	2,3%
CHA	5	1,9%
pCUA	0	0,0%
PFyV	0	0,0%
LV-FIA	0	0,0%

Evolución votos a candidaturas. Elecciones municipales.



Fuente: Ministerio del Interior.

Evolución votos a candidaturas. Elecciones a Cortes de Aragón.



Fuente: Gobierno de Aragón.

## Elecciones al congreso de los diputados, 2008.

Participación	Votos	%
Electores	295	
Votantes	249	84,4%
Abstenciones	46	15,6%
Votos blancos	2	
Votos nulos	3	

Candidaturas	Votos	%
PSOE	128	52,5%
PP	51	20,9%
PAR	48	19,7%
CHA	7	2,9%
IU	8	3,3%
UPyD	0	0,0%
Resto	2	0,8%

Fuente: Ministerio del Interior.

## Finanzas públicas locales

### Presupuestos municipales.

#### Ingresos (€)

	2005	2006	2007
<b>Total ingresos</b>	<b>350.020</b>	-	-
Impuestos directos	53.500	-	-
Impuestos indirectos	5.000	-	-
Tasas y otros ingresos	69.390	-	-
Transferencias corrientes	94.500	-	-
Ingresos patrimoniales	400	-	-
Enajenación inversiones reales	54.866	-	-
Transferencias de capital	72.364	-	-
Activos financieros	0	-	-
Pasivos financieros	0	-	-

### Presupuestos liquidados.

#### Ingresos (€)

	2004	2005	2006
<b>Total ingresos</b>	<b>372.791</b>	<b>314.309</b>	-
Impuestos directos	50.503	56.859	-
Impuestos indirectos	1.398	8.867	-
Tasas y otros ingresos	59.292	56.459	-
Transferencias corrientes	87.127	83.029	-
Ingresos patrimoniales	0	0	-
Enajenación inversiones reales	25.579	54.866	-
Transferencias de capital	148.892	54.229	-
Activos financieros	0	0	-
Pasivos financieros	0	0	-

### Presupuestos municipales.

#### Gastos. Clasificación económica por capítulos (€)

	2005	2006	2007
<b>Total gastos</b>	<b>350.020</b>	-	-
Gastos de personal	80.870	-	-
Gastos en bienes corrientes y servicios	105.100	-	-
Gastos financieros	4.750	-	-
Transferencias corrientes	31.500	-	-
Inversiones reales	116.300	-	-
Transferencias de capital	0	-	-
Activos financieros	0	-	-
Pasivos financieros	11.500	-	-

### Presupuestos liquidados.

#### Gastos. Clasificación económica por capítulos (€)

	2004	2005	2006
<b>Total gastos</b>	<b>470.427</b>	<b>269.543</b>	-
Gastos de personal	71.564	74.973	-
Gastos en bienes corrientes y servicios	105.408	81.612	-
Gastos financieros	1.460	1.277	-
Transferencias corrientes	12.142	21.859	-
Inversiones reales	270.495	83.193	-
Transferencias de capital	0	0	-
Activos financieros	0	0	-
Pasivos financieros	9.358	6.629	-

### Presupuestos municipales.

#### Gastos. Clasificación funcional (€)

	2005	2006	2007
<b>Total gastos</b>	<b>350.020</b>	-	-
Servicios de Carácter General	128.820	-	-
Protección Civil y Seguridad Ciudadana	0	-	-
Seguridad, Protección y Promoción Social	0	-	-
Producción de Bienes Públicos de Carácter Social	152.350	-	-
Producción de Bienes de Carácter Económico	10.600	-	-
Regulación económica de carácter general	750	-	-
Regulación Económica de Sectores Productivos	42.000	-	-
Transferencias a Administraciones Públicas	0	-	-
Deuda Pública	15.500	-	-

### Presupuestos liquidados.

#### Gastos. Clasificación funcional (€)

	2004	2005	2006
<b>Total gastos</b>	<b>470.427</b>	<b>269.543</b>	-
Servicios de Carácter General	66.637	109.085	-
Protección Civil y Seguridad Ciudadana	0	0	-
Seguridad, Protección y Promoción Social	16.463	0	-
Producción de Bienes Públicos de Carácter Social	367.886	110.351	-
Producción de Bienes de Carácter Económico	8.623	201	-
Regulación económica de carácter general	0	444	-
Regulación Económica de Sectores Productivos	0	42.000	-
Transferencias a Administraciones Públicas	0	0	-
Deuda Pública	10.818	7.462	-

Fuente: Ministerio de Economía y Hacienda. Dirección General de Coordinación Financiera.